



## Sea Design Apartment! designed by **Simone Micheli**

Progetto di Interior design e Illuminotecnico: **Simone Micheli**

Committente: **Privato**

Luogo: **Viareggio**

Area: **120 smq**

Foto: **Jürgen Eheim**

Lungo la storica passeggiata di Viareggio, a due passi dal mare, si trova **Sea Design Apartment**, una dimora realizzata attraverso modalità smart che danno rilevanza all'industria internazionale. Questo progetto racconta un nuovo modo di immaginare l'architettura d'interni, ridefinendo il concetto di lusso contemporaneo in linea con l'evoluzione dei desideri dell'uomo. Questo luogo intende tradurre la complessità del nostro tempo in semplicità.

Un'immersione concreta in uno spazio fluido e trasparente, con ogni dettaglio disegnato dall'architetto Simone Micheli che conferiscono identità agli spazi.

Sea Design Apartment è ricco di ibridazione e contaminazione, un appartamento sito in una città sul mare che dona valore al territorio: attraverso i suoi colori rimanda alla naturalezza del mare.

Otto posti letto, tra cui una camera matrimoniale, zona living, due bagni, garden, permettono all'ospite di vivere la dimora in maniera immersiva.

Un appartamento iconico, ieratico, essenziale, che stupisce al primo sguardo.

Sea Design Apartment è una vera e propria opera d'arte: il manifesto del credo progettuale dell'architetto Simone Micheli. f art: the manifesto of architect Simone Micheli's design beliefs.



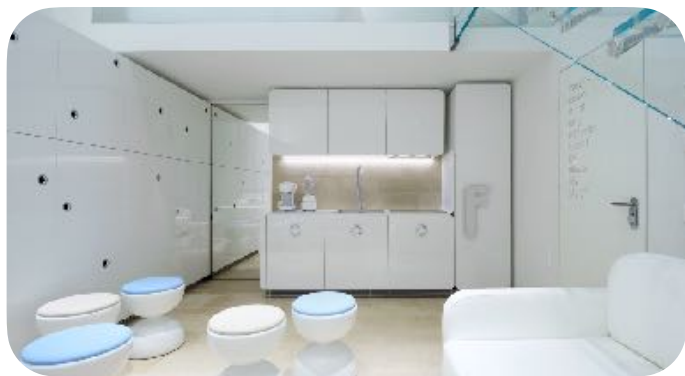
SEA HOUSE\_001



SEA HOUSE\_003



SEA HOUSE\_009



SEA HOUSE\_019



SEA HOUSE\_011



SEA HOUSE\_036



SEA HOUSE\_031



SEA HOUSE\_018



SEA HOUSE\_017

**\*disponibile il servizio fotografico completo**

## Dettagli

- Mobile carrello bifacciale 2 Ante raggiato, mensole amovibili, ruote 200kg. Finitura laccato Ral9016 lucido 100%. Top sospeso raggiato in Solid Surface, 1236x850x550mm. | **Malegno**, designed by Simone Micheli
- Mobile carrello bifacciale 3 Ante raggiato, mensole amovibili, ruote 200kg. Finitura laccato Ral9016 lucido 100%. Top sospeso raggiato in Solid Surface, 1836x850x550mm. | **Malegno**, designed by Simone Micheli
- Mobile letto a castello 2 posti ribalta orizzontale, angoli a raggio, 2 ante verticali e mensole amovibili, luci a sensore. Finitura laccato Ral9016 lucido 100%, 2250x2250x500mm. | **Malegno**, designed by Simone Micheli
- Serie civile Domus 100: invertitori, deviatori, prese bipasso, schuko, TV/SAT e RJ11 da incasso coordinati tra loro dall'elegante tonalità bianca che caratterizza questa linea. | **AVE**
- Lampada anti-blackout LED Domus 100: estraibile e portatile con batterie ricaricabili e sostituibili - 3h di autonomia, estraibilità di tipo Push-Pull. | **AVE**
- Placche Young 44 dal design ultrapiatto in tecnopolimero plasmato, qui presentate in versione bianco totale da 3 moduli con finestra per l'inserimento dei frutti. | **AVE**
- Pavimento in pietra barocca Siciliana dal colore crema con finitura spazzolata seta, materiale naturale, estratto sotto uno strato di terra nelle campagne dei monti Iblei. Grazie alle sue caratteristiche di naturalezza e pregi meccanici, attrae lo sguardo facendo rivivere la storia intrecciata di questa meravigliosa terra che è la Sicilia. | **Avola stonedesign**
- Mobile da bagno con angoli arrotondati laccato bianco lucido con top termoformato ai lati in Corian, cucina composta da basi, colonna porta frigo e pensile con frontali laccati bianco lucido e top in Corian Glacier White termoformato ai lati. Maniglia in inox satinato a taglio laser. Colonna esterna completamente in Corian Glacier White completata da pensile dello stesso materiale. Lavabo a colonna esterno in Corian Glacier White. | **Axia Contract & Bath**, designed by Simone Micheli
- Serie Oggetto: stile sobrio, linee pulite e forme ergonomiche. La serie è caratterizzata da una leva dal design contemporaneo ed innovativo che contraddistingue tutti gli elementi utilizzati per lo sviluppo dell'ambiente bagno, e da dimensioni superiori sia in altezza che in lunghezza, l'eccellente cromatura posiziona la collezione al top di gamma. | **Artis**, designed by Simone Micheli
- Lavabo da appoggio Geberit VariForm ovale, con piano per foro rubinetteria, larghezza 55 cm. | **Geberit**
- Specchio contenitore Geberit Option con due ante e illuminazione LED, superficie esterna completamente a specchio, interruttore touch, larghezza 90 cm. | **Geberit**
- Vaso sospeso Geberit Acanto Rimfree®, senza brida, fissaggi nascosti; sedile con chiusura ammortizzata e sgancio rapido. Risciacqua con 4,5 litri. | **Geberit**
- Bidet sospeso Geberit Acanto, allacciamento idrico e fissaggi nascosti. | **Geberit**
- Placca di comando Geberit Sigma50, per risciacquo a 2 quantità, in metallo pressofuso, finitura superficie in cromo spazzolato con trattamento anti impronta. | **Geberit**
- Sistema Geberit DuoFresh con igienizzante per cassetta da incasso Geberit Sigma 8 cm, cornice cromato lucido. | **Geberit**
- Canaletta per doccia a filo pavimento Geberit CleanLine80. Telaio in acciaio inox lucidato, superficie in acciaio inox spazzolato. Trattamento anti impronta. | **Geberit**

- Sifone Geberit con tubo ad immersione per lavabo, scarico orizzontale, finitura cromato lucido. | **Geberit**
- Sifone curvo Geberit per lavabo e bidet, scarico orizzontale, bianco. | **Geberit**
- Accessori Bagno Outline, collezione completa che soddisfa tutte le funzioni chieste all'accessorio nel bagno, realizzata in ottone e Cromall® con finitura "passepartout" cromato lucido. | **Gedy**, designed by Simone Micheli
- DoDot, lampada da soffitto e parete orientabile con apertura 15°, 35° e 48°, led dimmerabile, 17,6W - 2000 Lm, disponibile in 5 colori. | **Axolight**, designed by Simone Micheli
- Tavolino Angela con base in tondino di ferro pieno lavorato a mano e piano in mdf laccato. | **Barel**, designed by Simone Micheli
- Lampada Bottiglia. Lampada in tondino di ferro pieno lavorato a mano, con luce a led; finitura laccato bianco, versione media e piccola. | **Barel**, designed by Simone Micheli
- Tavolino Clessidra Grande con base in tondino di ferro pieno lavorato a mano e piano in mdf laccato, finitura laccato bianco. | **Barel**, designed by Simone Micheli
- Portafrutta in tondino di ferro pieno lavorato a mano, finitura laccato bianco. | **Barel**, designed by Simone Micheli
- Armadio in nobilitato con angoli curvi, composto da ripiani, due cassettiere e aste appendiabiti in metallo cromato. Ante rivestite in specchio con maniglie in metallo. Sul fianco destro è presente un pannello laccato con specchio circolare. La base dell'armadio è rivestita in alluminio satinato. | **Bimar Arredo Contract**, designed by Simone Micheli
- Carter tv di forma circolare in mdf laccato lucido con specchio disargentato per schermo tv. | **Bimar Arredo Contract**, designed by Simone Micheli
- Sistema non invasivo basato su una tecnologia che consente l'asciugatura delle murature in maniera permanente basandosi su un preciso principio di tipo fisico: invertendo il flusso delle molecole di acqua, il processo di deumidificazione avviene in modo naturale. | **Biodry**
- Base tavolo + top Circus in acciaio verniciato a polveri bianco, diametro base Ø60 cm. | **Nitesco**
- Natalia. Prende ispirazione dai natelli, le file di galleggianti colorati infilati con la corda marina nelle reti da pesca che vengono gettate in mare. Simmetria perfetta, adatta a ricevere un fiore o come porta candela, può diventare anche un insolito decanter. | **Blueside Emotional Design**, designed by Simone Micheli
- Lampara. Ispirata alle lampare che illuminavano il mare nelle uscite notturne dei pescatori, è una lanterna ad olio di oliva lampante dal design minimale. Realizzata in vetro borosilicato alimentata ad olio di oliva che per capillarità imbeve lo stoppino. | **Blueside Emotional Design**, designed by Simone Micheli
- Eska. Vaso portafiori o portacandele in vetro soffiato dalla struttura originale. | **Blueside Emotional Design**, designed by Simone Micheli
- Pablo. Vaso in vetro soffiato particolarmente espressivo, dall'elevata raffinatezza e dal design evocativo. Prende ispirazione dalla natura; vuole essere un omaggio a Pablo Picasso. | **Blueside Emotional Design**, designed by Simone Micheli
- Bolina. Un vaso importante, in vetro borosilicato, un ventre di grande originalità, dalla forma avvolgente, appagante. | **Blueside Emotional Design**, designed by Simone Micheli
- Olivia. Oliera in vetro innovativa e di straordinaria bellezza e funzionalità. Ideale per la degustazione e il corretto dosaggio a filo dell'Olio evo. Olivia è disponibile in due versioni: Home, e Taste. | **Blueside Emotional Design**, designed by Simone Micheli

- Vento. Vaso di vetro a forma di cono che simboleggia la sabbia del mare che decanta nel fondo, lasciando l'acqua in superficie limpida e purificata. | **Blueside Emotional Design**, designed by Simone Micheli
- Ecopuro: è un prodotto innovativo, ecologico, di design, ma al contempo economico e sicuro. Si basa su un sistema di osmosi inversa, nel quale delle membrane semi-permeabili filtrano e trattengono le impurità nocive alla salute, così da ridurre del 90% la concentrazione di calcio, fosfati, nitrati metalli pesanti, come il piombo e altre sostanze inquinanti, solitamente presenti nelle acque di rete. | **Blugeo**
- Skai® Toronto EN: tessuto spalmato in PVC con speciale finish denominato "STAYNU" in grado di resistere alla pulizia e sanificazione con alcool etanolo e isopropanolo utilizzando un panno di microfibra. Skai® molto tecnico, resistente al fuoco e all'abrasione, ma nello stesso tempo morbido come la pelle, massimo confort. Gamma colori attualissima, adatto per contract hotels, navale, collettività, trasporti. | **Continental**
- Radiatore d'arredo Badge, unico corpo scaldante in acciaio al carbonio ultrasottile, una rivoluzione per il suo design e per l'esclusiva tecnologia extraslim. | **Cordivari Design**, designed by Simone Micheli
- Colorado è una moderna ecopelle con un'ampia e vivace gamma di colori da tonalità naturali finemente graduate a toni naturali, passando per tonalità chiare e pastello, fino ad arrivare a colori intensi. Ha una funzione igienica Sanitized®, proprietà che protegge la finta pelle da batteri e muffe, riduce gli acari e gli odori ed è quindi antimicrobica. | **Delius Textiles**
- Cleaner pro. Manutenzione professionale per superfici. Pulisce delicatamente tutti i pavimenti e i rivestimenti, rispettando le superfici trattate e delicate. | **Fila Solutions**
- PW10. Trattamento protettivo anti risalita pre-posa ecocompatibile con proprietà idro repellenti e consolidanti, evita la formazione di aloni e/o macchie. | **Fila Solutions**
- MP90 Eco xtreme. Protezione estrema idro oleo repellente ecocompatibile effetto naturale. Riduce l'assorbimento del materiale senza alterarne l'aspetto estetico. | **Fila Solutions**
- Maniglia Slim in zama, finitura acciaio lucido satinato. | **Frascio**, designed by Simone Micheli
- Sistemi di illuminazione led per mobili e ambienti. | **Häfele**
- Sistemi per letti ribaltabili. | **Häfele**
- Griglie di aerazione decorative. | **Häfele**
- Ferramenta funzionale. | **Häfele**
- Armadiatura laccata brillante chiusa da ante e con n.1 nicchia letto e n.1 modulo con doppio sistema letto a scomparsa. Attrezzato con ripiani, appenderie e cassettiere. | **Lisar**, designed by Simone Micheli
- Accessori per il letto costruiti con, sistema aria®, una tecnologia costruttiva innovativa, pensata per il riposo, per rilassare il fisico, migliorare il comfort e rendere, in una parola, il sonno di qualità. | **MED1994**
- Morbide geometrie, generose imbottiture e piedini inclinati disegnano Freddie, il divano letto che non sembra esserlo. Grande comfort che cela un letto con materasso lungo 200 cm. | **Milano Bedding**
- Pouf Clessidra regular e slim in acciaio verniciato bianco, diametro Ø40 cm, h 440 mm e h 480 mm. Struttura in acciaio sagomato, con cuscino integrato. | **Nitesco**, designed by Simone Micheli
- Zephyros 2P. Porta doccia, apertura 1 anta scorrevole e 1 fissa in linea con profili in alluminio finitura nero opaco e vetro temprato di sicurezza con trattamento antigoccia. | **Novellini**
- Kuadra 2.0 PH. Porta doccia, apertura 1 anta scorrevole e 1 anta fissa in linea con profili in alluminio finitura inox e vetro temprato di sicurezza con serigrafia personalizzata. | **Novellini**

- Maniglia "Hole" disegnata e progettata da J. Irvine, modello ormai iconico del brand Pamar, da incasso, pressofuso in zama e lucidata interamente. Presentata per l'evento in finitura cromato lucido. | **Pamar**
- Maniglia "Oblò" pressofusa in zama, lucidata interamente in finitura cromato lucido. | **Pamar**, designed by Simone Micheli
- TV professionale Philips MediaSuite - 65 pollici 4K UHD Android, chromecast integrato, connettività wireless e accesso diretto a Google Play Store, Netflix e Google Assistant. | **PPDS Philips Professional Displays**
- Letto contenitore compreso di rete ortopedica e meccanismi a doppia alzata. A fare da sfondo un'elegante testiera in ecopelle con due pratici comodini. | **Prane Design**, designed by Simone Micheli
- Incassi "Metamorphosi". Una soluzione ideale per un'illuminazione generale o d'accento dove si richiede elevata protezione IP67. Frame in acciaio inox, sette differenti misure da 38 a 318 mm, 1W a 22W. | **Reggiani Illuminazione**
- Sigmarest Immun, pittura per interni dall'aspetto opaco a effetto immunizzante, grazie all'innovativa tecnologia a base di ioni d'argento, eccezionalmente pulibile. | **Sigma Coatings**
- Tenda a rullo, con supporti angolari in acciaio satinato decorativi. Tessuto tecnico screen bianco, leggero ma ad alta assorbenza raggi UV e schermatura solare. | **Silflex**
- Piccoli elettrodomestici linea Anni '50, colore bianco: Spremiagrumi, Macchina per caffè in polvere e per cialde, Frullatore, Tostapane a 2 fette, Bollitore capacità 1.7 litri. | **SMEG**
- Forno da incasso combinato microonde, estetica Dolce Stil Novo, vetro Eclipse con finiture inox, maniglia touch a scomparsa, display touch screen, 13 funzioni + 50 programmi automatici, altezza 45 cm. | **SMEG**
- Piano cottura vetroceramico a induzione, estetica Dolce Stil Novo, finiture inox, 4 zone di cottura MultiZone, comandi touch, larghezza 60 cm. | **SMEG**
- Cappa integrata, Classe A, aspirazione perimetrale, acciaio inox satinato, larghezza 54 cm. | **SMEG**
- Vasca da incasso sottotop a raggio minimo, estetica Mira, acciaio inox spazzolato, dimensione vasca 50 x 40 x 20 cm. | **SMEG**
- Miscelatore monocomando a doppio getto, finitura cromo, canna girevole a 180° e doccetta estraibile. | **SMEG**
- Lavastoviglie da incasso a scomparsa totale, Classe F, sistema di lavaggio Planetarium, due cesti, cerniere FlexiFit, altezza 82 cm. | **SMEG**
- Frigorifero combinato da incasso con cerniere autoportanti, Classe E, h. 1,78 mt, congelatore No Frost. | **SMEG**
- Lavabiancheria da incasso a scomparsa totale, Classe F, 7 kg, 1200 giri, pulizia automatica, 15 programmi. | **SMEG**
- Chilly, minibar con posa a parete, capacità netta 30 lt, colore bianco, porta a vetro serigrafata. Prodotto disponibile in due versioni, minibar e minibar + cassaforte a cassetto con tastiera touch. | **SnoWhite**, designed by Simone Micheli
- Finestra e portafinestra in alluminio, taglio termico minimale con apertura ad anta e ribalta. | **Stecom - Minimal Frame**
- Porta blindata Nuova Elegance, con cerniere a scomparsa ed installazione rasomuro interno. Rivestimento interno laccato bianco 30 gloss e scritta intarsiata a specchio. Elevate prestazioni antieffrazione, abbattimento

acustico ed isolamento termico. Serratura motorizzata apribile e programmabile tramite smart-phone. Possibilità di gestione di chiavi virtuali provvisorie. | **Tortero & Re**

- Caldaia a condensazione Unical Osa ultraslim, connessioni tecniche a scomparsa, consolle di comando e controllo integrata a scomparsa, gestione remota via APP, dimensioni 520 x 180 x 930, classe A+ system, finitura white, vincitrice Compasso d'oro 2018. | **Unical**
- Climatizzatore parete Unical Air Cristal, utilizza gas ecologico R32, profilo trasparente in PMMA, tecnologia full inverter, gestione remota via APP, dimensioni unità interna mod. 13 L 802 x 297 x 189, classe energetica in raffreddamento A++, classe energetica in riscaldamento A+. | **Unical**
- Porte in legno laccato con telaio complanare a spingere, cerniere a scomparsa e serratura magnetica. | **Vertaglia Porte**
- Porte scorrevoli esterno muro con binario invisibile e specchio applicato su tutta la superficie dell'anta. | **Vertaglia Porte**
- Arredamento dei letti, realizzato con finissimo Satin 300TC, 100%, copripiumini, sottolenzuola e federe. | **Villaflorence**
- Spugne 100% cotone 620gr/mq a riccio lungo, asciugamani da doccia, viso, ospiti, lavettes e tappeti. Misure standard: 110x150 - 60x110 - 40x60 - 30x30 - 40x80. | **Villaflorence**
- Nassa. La particolare forma ricorda le nasse, strumenti per la pesca. Vaso per fiori realizzato in vetro borosilicato soffiato a bocca. | **Blueside Emotional Design**, designed by Simone Micheli
- Aspirapolvere senza filo Folletto VB100. Performance eccellenti grazie alla tecnologia a due motori e ai 3 livelli di potenza, autonomia fino a 80 minuti, certificato TÜV NORD. | **Vorwerk Italia - Divisione Folletto**
- Robot Aspirapolvere Folletto VR300. Tecnologia SLAM (Simultaneous Localization And Mapping) e 15 sensori per una mappatura accurata della casa. Controllo tramite app compatibile con Amazon Alexa. | **Vorwerk Italia - Divisione Folletto**
- Realizzazione di scala autoportante in vetro, realizzata con n 2 balaustre strutturali in vetro extrachiaro di spessore 12+12 + 1.52 eva ancorata a solaio e pavimento. | **Veur**
- Gradini realizzati in 12 +12 +1.52 eva extra- chiaro agganciati tramite connessioni in acciaio inox finitura lucida. | **Veur**
- Fornitura di vetrata interna composta da nr 2 lastre fisse e nr 1 porta in vetro stratificato temperato spessore 5+5 + 1.52 eva con sabbiatura parziale. La stessa è mantenuta da un sistema scorrevole alto 65 mm della logli massimo che ingloba il fissaggio delle parti fisse oltre al binario di scorrimento della porta. | **Veur**
- Medaillon. Servizio tavola in porcellana dal design inconfondibile. Le linee rette e i particolari pomelli dei coperchi caratterizzano la linea. | **Sambonet | Rosenthal**
- TAC. La forza formale ispirata dall'omonimo progetto tavola di Walter Gropius è sapientemente riproposta su l'intera linea di bicchieri da degustazione. Un design moderno e senza tempo. | **Sambonet | Rosenthal**
- 12 O' Clock. Una collezione di pentole in acciaio inox con impugnature in morbido silicone che riflette, nel design e nella funzionalità, le prestazioni e il dinamismo richiesti ogni giorno a una pentola. | **Sambonet | Rosenthal**

- Titan Pro. Serie di padelle e casseruole a doppia induzione con rivestimento diamantato e strato di rinforzo in titanio. Tecnologie di ultima generazione al servizio di strumenti durevoli e performanti. | **Sambonet | Rosenthal**
- Knives. Serie di coltelli con lame temprate realizzate in speciale lega di acciaio che assicurano tagli precisi e puliti. Design ergonomico che unisce praticità d'uso, qualità dei materiali e uno stile tutto italiano. | **Sambonet | Rosenthal**
- Gadget. Una collezione di utensili e accessori da cucina di design, rifinita e realizzata in morbido silicone soft touch. | **Sambonet | Rosenthal**
- Sphera. Vassoi e glacette estremamente contemporanei in cui la funzionalità convive con reminiscenze stilistiche della "Space age". Forme morbide, tonde e organiche in continua evoluzione. | **Sambonet | Rosenthal**
- New Living. Eleganza, design e flessibilità d'utilizzo per una linea di oggetti a servire unici e raffinati. Pirofile e supporti in acciaio inox per utilizzi infiniti in tavola e in cucina. | **Sambonet | Rosenthal**
- Tavolo "Pure" con gambe in e piano in Hpl estremamente resistente all'acqua, allo sporco e all'usura. | **Lyxo**, designed by Simone Micheli.
- Sedia "Mellow" in polietilene, priva di braccioli e con schienale ergonomico. Dimensioni, colori e impilabilità la rendono perfetta da collocare in spazi commerciali e ricettivi. | **Lyxo**, designed by Simone Micheli.

Si ringrazia **Area3d** per il Virtual Tour realizzato per l'anteprima del progetto in occasione del Fuori Salone di Milano 2021. [www.area3d.com](http://www.area3d.com)

---

## Aziende partner

### Artis

Produzione e commercializzazione rubinetterie per bagno e cucina e dispositivi per doccia.  
Via Enrico Mattei 14 - 25060 Collebeato (BS) It t.+39 030 2680854 | [info@artisitaly.com](mailto:info@artisitaly.com)  
[www.artisitaly.com](http://www.artisitaly.com)

### Ave

AVE, fondata nel 1904, é una realtà imprenditoriale italiana leader nello scenario internazionale dei produttori di apparecchiature elettriche ed elettroniche di qualità.  
Via Mazzini 75 - 25086 Rezzato (BR) It t.+39 030 24981 / 2792605 | [info@ave.it](mailto:info@ave.it) [www.ave.it](http://www.ave.it) -  
[www.domoticaplus.it](http://www.domoticaplus.it)

### Avola stonedesign

Produzione pavimenti e rivestimenti in pietre naturali di Sicilia dalle eleganti tonalità e ricercate finiture sia per esterni che per interni, piscine, bagni, elementi architettonici.  
Via Modica Giarratana km4 - 97015 Modica (RG) It t +39 0932 750281 | [info@avolastonedesign.com](mailto:info@avolastonedesign.com)  
[www.avolastonedesign.com](http://www.avolastonedesign.com)

### Axia Contract & Bath

Specializzata nella realizzazione di arredi su misura per interni ed esterni.  
Ci occupiamo di spazi per strutture alberghiere, commerciali e residenziali di cui seguiamo personalmente e con cura ogni fase produttiva, fino alla consegna «chiavi in mano» nel pieno rispetto dei termini concordati  
Via Del Credito 18 - 31033 Castelfranco Veneto (TV) - It  
t.+39 0423 496222 | [axia@axiabath.it](mailto:axia@axiabath.it) [www.axiabath.it](http://www.axiabath.it)



## **Axolight**

Axolight, azienda italiana di illuminazione

con sede in Italia e negli Stati Uniti, progetta, ingegnerizza e distribuisce lampade decorative d'alta gamma, con una presenza commerciale in 90 paesi.

Via Moglianese 44 - 30037 Scorzè, Venezia (VE) It t.+39 041 5845193 | axolight@axolight.it

www.axolight.it

## **Barel**

Barel, azienda artigiana che realizza prodotti in ferro forgiato, abbinato ad altri materiali di pregio.

Manufatti di design, classici e moderni, di altissima qualità, realizzati e finiti interamente a mano.

Via Bra 16 - 12084 Mondovì (CN) It

t.+39 0174 43001 | export@barel.it - info@barel.it | www.barel.it

## **Bimar Arredo Contract**

Azienda umbra specializzata nella produzione di arredo contract per Hotel, Spa, Residence, Agriturismi, Bar, Ristoranti, Negozi e residenze private.

Via Della Fattoria 37 Strada Torgianese - 06084 Bettona (PG) It

t.+39 075 9889530 | info@bimarrredocontract.it www.bimarrredocontract.it

## **Biodry**

Biodry affronta la problematica dell'umidità di risalita nelle murature e mette in evidenza come il fenomeno sia connesso alla presenza di un differenziale di potenziale elettrico. Viene illustrato un sistema non invasivo basato su una tecnologia che consente l'asciugatura delle murature in maniera permanente basandosi su un preciso principio di tipo fisico: invertendo il flusso delle molecole di acqua, il processo di deumidificazione avviene in modo naturale.

Via Pico 26 - 6900 Lugano CH

t. 800242646 | info@biodry.eu | www.biodry.eu

## **Blueside Emotional Design**

Produzione di manufatti di design in vetro boro-silicato soffiato a bocca per la tavola, la casa e la persona.

Via Romano di Sopra 2/C - 06132 S.Martino in Campo (PG) It

t.+39 075 6090958 | info@blueside-design.com www.blueside-design.com

## **Blugeo**

Produzione, distribuzione e vendita di impianti per il trattamento di acqua, come impianti UV, impianti ad osmosi e addolcitori domestici.

Via Raffaello Sanzio 10 - 43045 Riccò di Forno di Taro (PR) It

t.+39 0525 404369 | info@blugeo.com www.blugeo.com

## **Continental**

Con skai®, Continental ha la soluzione perfetta per ogni applicazione di tappezzeria.

K.Hornschuch AG, Salinenstrasse 1 - D-74679 Weissbach | www.skai.com/en/interior/ Rappresentante per l'Italia Ettore Vaninetti etcontract s.r.l

t.+39 02 29406077 c.+39 335 245829 ettore@vaninetti.eu | www.skai.com

## **Cordivari Design**

Brand dell'azienda Cordivari, specializzato nella ricerca estetica, progettazione e produzione di radiatori d'arredo che si armonizzano con l'uni-verso casa, rappresentando l'avanguardia del design e un riferimento del made in Italy.

Zona Industriale Pagliare - 64020 Morro D'Oro (TE) It  
t.+39 085 80401 | info@cordivari.it www.cordivaridesign.it

### **Delius Textiles**

Delius è un fornitore leader in tutto il mondo di tessuti di qualità superiore per il contract. Grazie alla professionalità, alla continuità e all'affidabilità dimostrate, DELIUS è diventato un partner commerciale rinomato e professionalmente forte per la sua lunga esperienza nel mondo tessile.

Delius GmbH & Co. KG, Goldstraße 16 18 - 33602 Bielefeld DE  
t.+49 521 5430 | contract@deliustextiles.de www.delius-contract.de

### **Fila Solutions**

Sviluppo di soluzioni per il trattamento, protezione e manutenzione delle superfici. Operiamo nel mercato internazionale come partner tecnico, sostenendo i clienti con assistenza e formazione.

Via Garibaldi 58 - 35018 San Martino di Lupari (PD) It  
t.+39 0499467300 | info@filasolutions.com www.filasolutions.com

### **Frascio**

Nata nel 1945 produce in Italia maniglie e accessori per porte e finestre con materiali diversi a seconda delle caratteristiche di design e qualità richiesti.

Via Nazionale 6 - 25074 Lavenone (BS) It t.+39 0365 839001 | info@frascio.it www.frascio.com

### **Geberit**

Geberit è leader di mercato europeo nel settore dei prodotti sanitari, fornendo un eccezionale valore aggiunto quando si tratta di impiantistica idraulica e ceramica per il bagno.

Geberit Marketing e Distribuzione SA Via Gerre 4 - 6928 Manno CH  
t.+41 (0)91 6119292 | info.it@geberit.com www.geberit.com

### **Gedy**

Gedy propone soluzioni funzionali, inaspettate, intelligenti, pensate per migliorare l'esperienza quotidiana nell'ambiente del bagno. Gedy porta una visione di eccellenza del design nel quotidiano di ogni persona.

Via dell'industria 6 - 21040 Origgio (VA) It t.+39 02 96950 | info@gedy.com www.gedy.com

### **Häfele**

Sviluppo, produzione e distribuzione di ferramenta per mobili ed edifici e di sistemi elettronici di controllo accessi.

Via della Valle 67 bis - 20841 Carate Brianza (MB) It  
t.+39 0362 57741 | info@hafele.it | www.hafele.it

### **Lisar**

Azienda leader nella produzione di arredi per il settore contract, retail, hospitality e residenziale di lusso.

Via Boccaccio 68/72 - 22070 Carbonate (CO) It t.+39 0331836111 | info@lisar.it | www.lisar.it

### **Lyxo**

Produzione "Made in Italy" di articoli in poli- etilene per Contract ed Horeca, tramite tecniche di stampaggio rotazionale all'avanguardia.

Via dell'Artigianato 8 - 36020 Albettono (VI) It t.+39 0444 790328 | info@lyxodesign.com  
www.lyxodesign.com

## **Malegno**

Produzione e commercializzazione di Arredi Custom per committenza privata, Ho.Re.Ca. e Luxury Apartments

Viale Mediterraneo Lotto 54 - 92021 Aragona (AG) It

t.+39 0922 441844 | info@malegnodesign.it www.malegnosrl.com

## **MED1994**

E' un'azienda familiare produttrice di prodotti innovativi nel pieno rispetto del pianeta con una Soft Tech From Nature.

Via A. Meucci 48/2 - 36057 Arcugnano (VI) It t.+39 0444 289195 | info@med1994.it www.med1994.it

## **Milano Bedding**

Da oltre 30 anni produce divani, divani letto e letti pensati per ambienti residenziali e contract. 100% made in Italy, i modelli coniugano design, comfort e tecnologia.

Via E. Ferravilla 70 - 20832 Desio (MB) It

t.+39 0362 307144 | info@milanobedding.it www.milanobedding.it

## **Nitesco**

Produzione di tavoli e scrivanie per Ufficio, Con- tract, Hospitality e Industria Navale. Produzione e design di componenti di arredo.

Via Trieste 35/bis - 31023 Resana (TV) It t.+39 0423 484407 | nitesco@nitesco.it www.nitesco.it

## **Novellini**

Produzione e distribuzione box doccia, piatti doccia, colonne doccia, cabine multifunzione e vasche idromassaggio.

Novellini Spa Via Mantova 1023 - 46034 Borgo Virgilio (MN) It

t.+39 0376 6421 | info@novellini.com www.novellini.com

## **Pamar**

Progettista, produttore Made in Italy di maniglie nonché accessori di design per il mobile e partner nella divisione contract delle più rinomate aziende del settore.

Via Sirtori 41- 20838 Renate (MB) It

t.+39 0362 924661 | info@pamar.it www.pamar.it

## **PPDS Philips Professional Displays**

Con una lunga storia di eccezionale innovazione tecnica alle spalle, Philips è da sempre riconosciuto come leader mondiale nel settore della tecnologia dei display, in particolare per i mercati Hospitality e Digital signage.

Via Giacomo Matteotti 60 - 20832 Desio (MB) It www.ppds.com

## **PRANE DESIGN**

Produzione artigianale e custom di imbottiti di design per privati e contract.

Via Col Moschin 3 - 35018 San Martino di Lupari (PD) It

t.+39 049 947 0706 | info@pranedesign.com www.pranedesign.com

## **Reggiani Illuminazione**

We are Reggiani. Trasformiamo spazi ed esperienze con la luce. Impegno e serietà sono alla base del nostro rapporto col cliente, a cui offriamo intuizione e creatività, un approccio orientato al problem solving e oltre 50 anni di esperienza. Siamo una community di esperti di illuminazione con una visione innovativa che propone soluzioni all'avanguardia in termini di tecnologia e idee.

Viale Monza 16 - 20845 Sovico (MB) It  
t.+39 03920711 | [contact@reggiani.net](mailto:contact@reggiani.net) | [reggiani.net](http://reggiani.net)

### **Sambonet**

Fondata nel 1856, rappresenta oggi l'eccellenza italiana nella produzione di posate e articoli di design per la tavola e la cucina. Innovazione tecnologica e stile senza tempo sono i denominatori comuni della qualità del brand, appartenente al gruppo Arcturus.

### **Rosenthal**

È uno dei più rinomati marchi della tavola elegante, produttore di porcellane, bicchieri e complementi d'arredo, precursore, su tutti, del design in tavola. Per Rosenthal hanno lavorato oltre 500 personalità di fama mondiale e artisti come Salvador Dalì. Oggi fa parte del gruppo Arcturus.

Via Giovanni Coppo 1C - 28060 Orfengo (NO) It t.+39 03211916711 | [info@sambonet.it](mailto:info@sambonet.it)  
[www.sambonet.com](http://www.sambonet.com) | [www.rosenthal.it](http://www.rosenthal.it)

### **Sigma Coatings**

L'innovazione è parte del DNA di Sigma Coatings e si traduce in una gamma di prodotti vernicianti per edilizia altamente tecnologici in ogni categoria, con una distintiva specializzazione nel mondo del colore.

Via Monte Rosa 7 - 28010 Cavallirio (NO) It t.+39 0163 806611 | [info@sigma-news.com](mailto:info@sigma-news.com)  
[www.sigmacoatings.it](http://www.sigmacoatings.it)

### **Silflex**

Produzione tende, cuscini, tappezzeria per imbottiti nel settore privato e contract.

Via Musconi 21 - 40026 Imola (BO) It  
t.+39 0542 641191 | [info@silflex.it](mailto:info@silflex.it) | [www.silflex.it](http://www.silflex.it)

### **Smeg**

Oggi Smeg è riconosciuta come azienda d'eccellenza del made in Italy. Per più di 70 anni, Smeg ha lavorato per creare elettrodomestici dal design distintivo ma anche ergonomico e funzionale con la collaborazione di architetti di fama internazionale.

Via Leonardo da Vinci 4 - 42016 Guastalla (RE) It t.+39 0522 8211 | [smeg@smeg.it](mailto:smeg@smeg.it) | [www.smeg.it](http://www.smeg.it)

### **Snowwhite**, il freddo su misura

Il concetto di freddo si amplia con la proposta Snowwhite. Il brand risponde a tutte le esigenze di conservazione delle bevande con offerte dedicate ai Minibar, Ice Maker e le nuove Cantinette Vini.

A.C.C. Italia Via Morazzone 5 - 21100 Varese (VA) It t.+39 0332 289405 | [info@snowwhite.it](mailto:info@snowwhite.it)  
[www.snowwhite.it](http://www.snowwhite.it)

### **Stecom - Minimal Frame**

Stecom è un'azienda specializzata nella produzione e vendita di porte scorrevoli minimali con profili in alluminio e grandi superfici vetrate.

Via Stra' 50 - 37042 Caldiero (VR) It t.+39 348 2252406 | [info@stecom-minimalframe.it](mailto:info@stecom-minimalframe.it) [www.stecom-minimalframe.it](http://www.stecom-minimalframe.it)

### **Tortero & Re - porte**

Produzione di porte personalizzate per uso residenziale o ricettivo. Realizzazione di porte blindate con sistemi di gestione degli ingressi a distanza. Sicurezza, risparmio energetico, gestione degli accessi, personalizzazioni.

Via Cornareto 180 - 17017 Cosseria (SV) It  
t.+39 019516901 | [info@torteroe.it](mailto:info@torteroe.it) [www.torteroe.it](http://www.torteroe.it)

## **Unical**

Produzione di gruppi termici civili ed industriali, condizionatori, pompe di calore, sistemi ibridi-integrati, solare termico.

Via Roma 123 - 46033 Castel d'Ario (MN) It t.+39 0376 57001 | info@unical-ag.com www.unical.eu

## **Vertaglia Porte**

Produzione e commercializzazione di porte in legno, porte tagliafuoco e insonorizzate per ambienti domestici, hotel e contract.

Via Marecchiese 1960 - 47822 Santarcangelo di Romagna (RN) It  
t.+39 0541 758361 | info@vertagliaporte.com www.vertagliaporte.com

## **Veur**

L'azienda si occupa della produzione del vetro temperato piano, del vetro temperato curvo e del vetro curvo non temperato con forme irregolari per arredamento e architettura. Progettiamo il vetro in tutte le forme.

Vetreteria Ursi Via degli Acquaioli Z.I. - 71042 Cerignola (FG) It  
t.+39 0885 422863 mail | info@veur.it www.veur.it

## **Villaflorence**

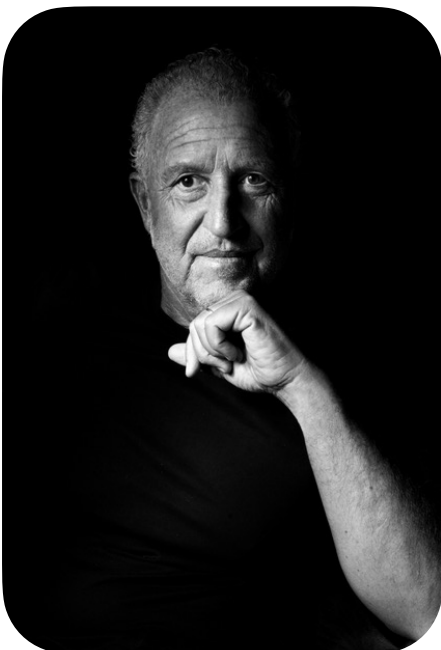
Produzione e vendita di Biancheria per il letto, la tavola ed il bagno, basata sull'eccellenza dei tessuti e della cura nelle rifiniture, tutto rigorosamente "Made in Italy", con personalizzazione nei modelli e nelle misure.

Via Gora e Barbatole 150/X - 51100 Pistoia (PT) It t.+39 0573 400777 | villaflorence@villaflorence.it  
www.villaflorence.it

## **Vorwerk Italia - Divisione Folletto**

Da oltre 80 anni Folletto è sinonimo di pulizia, igiene e benessere dell'ambiente domestico, grazie a una gamma completa di elettrodomestici venduti porta a porta in tutta Italia.

Via Ludovico di Breme 33 - 20156 Milano (MI) It t. 800 014 457 | customercare@folletto.it www.folletto.it



\* **Biografia e ritratto fotografico a disposizione**

**SIMONE MICHELI ARCHITECTURAL HERO** • PRESS OFFICE & COMMUNICATION t.+ 39 055691216

**Giorgia Pallotti c. +39 3333126949** | staff7@simonemicheli.com | press@simonemicheli.com | www.simonemicheli.com